



**WELDLINE™**

by Lincoln Electric

# Nouvelle gamme de masques de soudage

  
**WELDLINE™**  
by Lincoln Electric

PLUS DE CONFORT ET DE SÉCURITÉ POUR LES SOUDEURS



Euro ONE

WELDLINE  
Lehigh Valley

WELDLINE

# CHOIX D'UN MASQUE DE SOUDAGE AUTOMATIQUE CE QUI EST IMPORTANT :

## CHAMP DE VISION

Un champ de vision plus large apporte une meilleure perception de l'environnement de travail et une vision plus complète de la zone de soudage

## VITESSE DE COMMUTATION

Le temps de commutation de la cellule de clair à sombre et de sombre à clair doit être optimisé, le tout pour un confort maximal et la sécurité du soudeur.

## NOMBRES DE CAPTEURS

Un nombre croissant de capteurs optiques indépendants réduira le phénomène d'arcs cachés, augmentera la sensibilité du filtre, ce qui garantira un fonctionnement optimal peu importe les positions de soudage.

## REGLAGE DE LA TEINTE

Toutes les applications de soudage ne nécessitent pas la même teinte, il est donc important de pouvoir la faire varier au niveau de la cellule.

## CONFORT

Avec un casque de soudage confortable, le soudeur n'a plus qu'à se concentrer sur son travail. Le confort du masque dépend principalement du serre-tête et de sa capacité à s'ajuster parfaitement à la morphologie de chaque personne.

## SÉCURITÉ

Pour un maximum de sécurité et de confort, une cellule avec une vision la plus naturelle permet de mieux voir le cordon de soudure ainsi que les dangers potentiels environnant la zone de soudage.



## NOUS OFFRONS PLUS

**UNE GAMME COMPLÈTE DE MASQUES DE SOUDAGE AUTOMATIQUES, AVEC DES CARACTÉRISTIQUES QUI CONVIENNENT À TOUS LES SOUDEURS ET POUR TOUTES LES APPLICATIONS:**

### Technologie Light Shade

Donner une vision naturelle avec une meilleure perception des couleurs, plus de confort et de sécurité pour les soudeurs.

### Fonction meulage

Permet de bloquer la cellule en teinte 3 lors des opérations de meulage.

### Soudage à faible intensité

A partir de 5A, la teinte est ajustable de 5 à 8 pour les procédés TIG, microplasma et soudage à la flamme ...

### X Mode

Obscurcissement de la cellule par détection d'un champ magnétique provenant de l'arc électrique, ce qui permet la protection sans interférences avec d'autres sources de lumière. Idéal pour le soudage à l'extérieur ou en présence d'arcs cachés par exemple.

### Infotrack

Un système intégré fournissant un suivi des informations utiles de contrôle [heure actuelle - temps total de soudage - alarme - température].

## PERSONNALISATION

Certains masques sont livrés avec un jeu d'autocollants pour personnalisation.

**VOYEZ CLAIR,  
SOUDEZ MIEUX !**

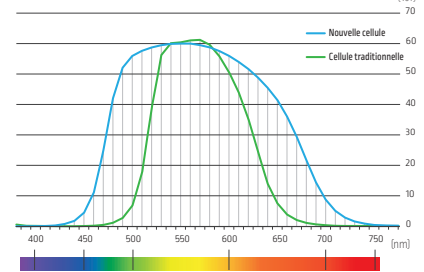
# NOUVELLE TECHNOLOGIE LIGHT SHADE (LS) – LA VISION NATURELLE



## LA NOUVELLE GAMME DE MASQUES ÉLECTRONIQUES HAUTE QUALITÉ

- ◆ Une vision naturelle pour plus de confort pour les soudeurs
- ◆ Meilleure perception des couleurs pour plus de sécurité
- ◆ Un panel de couleurs plus large pour une vision plus précise du bain de fusion et de l'environnement, à partir de la teinte 3 et jusqu'à la teinte 13.

Comparaison de longueur d'onde des cellules filtrantes

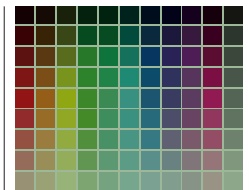
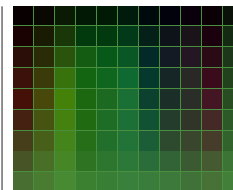
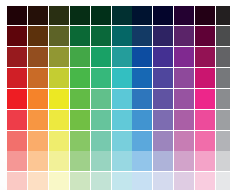


### CELLULES TRADITIONNELLES

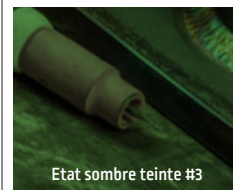
Les cellules traditionnelles sont recouvertes d'un revêtement alors nécessaire pour se protéger contre les rayons nocifs. Ce revêtement a l'inconvénient de filtrer les couleurs (appelé taux de pénétration) et de restituer essentiellement du jaune et du vert.

### NOUVELLE CELLULE LS

La nouvelle cellule équipée de la technologie LS garde bien évidemment sa fonction de protection contre les rayons nocifs mais un nouveau revêtement permet d'augmenter le taux de pénétration. En clair, la cellule laisse passer plus de couleur à l'oeil du soudeur, ce qui permet une restitution plus forte du détail en réduisant les efforts d'adaptation de l'oeil. Le soudeur sera donc plus précis dans ces gestes et moins fatigué à l'utilisation durant les opérations de soudage.



SANS CELLULE



Etat sombre teinte #3



Etat sombre teinte #3



Etat sombre teinte #9

CELLULE TRADITIONNELLE



Etat sombre teinte #9

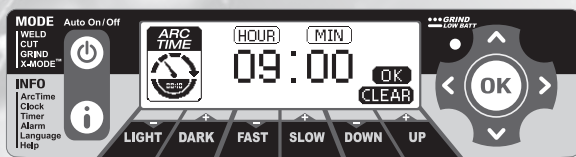
NOUVELLE CELLULE LS

## INFOTRACK



### Une fonction d'affichage de contrôle de temps d'arc

La fonction «time arc» enregistre le temps d'arc allumé. Le temps d'arc est cumulé et affiché au soudeur (Max. 99 heures et 59 minutes).



### Une fonction d'affichage de l'heure

Vous pouvez le paramétrer pour définir une heure locale.



### Fonction Alarme

La fonction alarme activée, permet de définir un temps pour avoir une alerte.



### Fonction TIMER

Une fonction de gestion du temps avec des alarmes.



### Menu d'aide multi langues

Le menu d'aide (6 langues possible) permet de vous simplifier la première utilisation en expliquant les différentes fonctions et réglages possibles.



### Menu aide

Le menu d'aide affiche des instructions abrégées, des modes, et des notes sur l'utilisation appropriée.

## X-MODE

Le X mode permet un déclenchement de la cellule par détection d'un champ magnétique. Aucune autre source de lumière dans l'environnement de travail telles que le soleil ou l'arc d'autres soudeurs ne feront interférence. Cette fonctionnalité est idéale pour le soudage en extérieur.



# SERRE-TÊTE

## Plus de confort avec un ajustement optimal

Weldline by Lincoln Electric toujours soucieux du confort de l'utilisateur a mis au point une série de serre-tête qui vous permet d'allier confort et ergonomie.

Plus qu'un détail, c'est l'organe de confort et de maintien du masque, un critère essentiel dans le choix de votre protection.



### Nouveau serre-tête confortable

#### FLEXTECH I

(pour CHAMELEON 4V+ LS et EUROLUX LS + ZEPHYR LS & FLIPAIR LS)



#### FLEXTECH II

(pour GOLDENARK)



#### FLEXONE

(pour EUROONE)



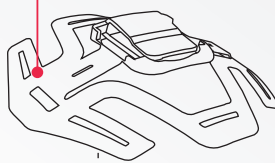
#### FLEXSPEED LS

(pour EURO SPEED LS)



#### Flextech PAD 2

Le Coussin de suspension de la coiffe est un élément novateur qui répartit le poids du casque uniformément.



#### Bandeau supérieur ergonomique

Monté sur rotule, spécialement dessiné en deux parties, il fournit une grande adaptabilité et une modularité sans fin.

#### Coussin arrière :

En augmentant la surface de contact, il répartit le poids et provoque un confort et une stabilité inégalés.

#### Rail de positionnement :

Réglage simple par pression sur un bouton unique, il permet de moduler la distance entre les yeux et la cellule sur six niveaux de réglage.

#### Coussin de confort :

Fabriqué en double injection uréthane à haute élasticité, il réduit le phénomène de glissement à la manipulation du masque (haut / bas).

- 1 Réglage à crémaillère
- 2 Réglage dessus de tête
- 3 Bandeau de sudation amovible
- 4 Coussin de confort

# APERÇU DU PRODUIT



	EUROONE	EUROSPEED LS	CHAMELEON 4V+ LS	EUROLUX LS	GOLDENARK LS	ZEPHYR 4500 LS avec système de ventilation FLIP-AIR 4500 LS avec système de ventilation*
Pour commander	W000403823	W000403824	W000403668	W000403672	W000403673	W000403674 W000403675
Temps de réaction	1/16,000 s (0,06ms)	1/25,000 s (0,04ms)	1/20,000 s (0,05ms)	1/25,000 s (0,04ms)	1/20,000 s (0,05ms)	1/25,000 s (0,04ms)
Teinte variable	9-13 réglage Externe	9-13 réglage interne	8-13 réglage interne	8-13 réglage interne	8-13 réglage interne	8-13 réglage interne
Light Shade (LS)	non	oui	oui	oui	oui	oui
Teinte meulage	DIN3,5 / Externe	DIN3,5 / Interne	DIN3 / Externe	DIN3 / Externe	DIN3 / Externe	DIN3 / Externe
Réglages	Molette	Molette	Bouton digital	Bouton digital	Bouton digital	Bouton digital
Retour à l'état clair (s)	0,1-1,0s	0,1-1,0s	Variable de 0,1 à 1s	Variable de 0,1 à 1s	Variable de 0,1 à 1s	Variable de 0,1 à 1s
Caractéristiques additionnelles	-	Autocollants de personnalisation	-	X-mode INFOTRACK	X-mode INFOTRACK	X-mode INFOTRACK
Capteurs	2	2	3	4	4	4
Ampérage mini	≥10 amps /DC ≥ 10 amps /AC	≥5 amps /DC ≥5 amps /AC	≥5 amps /DC ≥5 amps /AC	≥5 amps /DC ≥5 amps /AC	≥5 amps /DC ≥5 amps /AC	≥5 amps /DC ≥5 amps /AC
Dimensions	110x90mm	110x90mm	110x90mm	110x90mm	114x133	110x90mm
Surface de vision (mm <sup>2</sup> )	4 312	4 312	4 559	5 820	8 736	5 820
Applications	MMA, MIG MAG	MMA, MIG, MAG, TIG	Tous procédés, spécialement pour le TIG	Tous procédés	Tous procédés	Tous procédés
Poids (g)	490	475	614	542	668	938 + 1760
Classe optique	1/1/1/2	1/1/1/2	1/1/1/2	1/1/1/2	1/1/1/2	1/1/1/2
Serre tête	FLEXONE	FLEXSPEED LS	FLEXTECH I	FLEXTECH I	FLEXTECH II	FLEXTECH I
Type de batterie	Solaire	Cellules solaires + 2 piles AAA	2 piles lithium CR2450 3 Volts batteries + solaire	2 piles lithium CR2450 3 Volts batteries + solaire	2 piles lithium CR2450 3 Volts batteries + solaire	2 piles lithium CR2450 3 Volts batteries + solaire
Indicateur batterie faible	-	oui	oui	oui	oui	oui
Conformité	EN 166:2001, EN 379:2003+A1:2009, EN 175:1997	EN 166:2001, EN 379:2003+A1:2009, EN 175:1997	EN 166:2001, EN 379:2003+A1:2009, EN 175:1997	EN 166:2001, EN 379:2003+A1:2009, EN 175:1997	EN 166:2001, EN 379:2003+A1:2009, EN 175:1997	EN 166:2001, EN 379:2003+A1:2009, EN 175:1997 *EN 12941:2009-02
Garantie (mois)	12	18	24	24	24	24
Cellule seule	W000404067	W000404097	W000402680	W000402681	W000402683	W000402681 (ZE) W000402682 (FL)

# EUROONE

Tout le confort et la sécurité de la technologie cristaux liquides dans une cagoule de soudage.

- ◆ Vision 4312 mm<sup>2</sup>
- ◆ **Vitesse obscurcissement rapide** : 0,06ms
- ◆ 2 capteurs
- ◆ Teinte DIN 3,5/9-13



FLEXONE



ÉLECTRODES ENROBÉES, MIG/MAG, COUPAGE PLASMA ET MEULAGE

GARANTIE

**1**  
AN

Masques livrés avec :  
2 écrans de protection extérieurs,  
2 écrans intérieurs et  
1 bandeau anti-transpiration.

Référence :  
W000403823



Référence :  
W000404067

## SOLUTION ÉCONOMIQUE

ÉLECTRODES ENROBÉES, MIG/MAG, MIG PULSÉ, TIG, TIG PULSÉ, FIL FOURRÉ, GOUGEAGE, COUPAGE PLASMA ET MEULAGE



# EUROSPEED LS

Tout le confort et la sécurité de la technologie cristaux liquides LS dans une cagoule de soudage alliant confort, protection et vision naturelle.

- ◆ Vision 4312 mm<sup>2</sup>
- ◆ **Vitesse obscurcissement rapide** : 0,04ms
- ◆ 2 capteurs
- ◆ Teinte DIN 3,5/9-13

## TEMPS DE RÉACTION : 0,04 ms



GARANTIE  
**18**  
MOIS

Référence :  
W000403824

Masques livrés avec :  
2 écrans de protection extérieurs,  
1 écran intérieur, 1 bandeau  
anti-transpiration et 1 coussin  
de confort sur serre-tête.



Référence :  
W000404097



FLEXSPEED LS

# CHAMELEON 4V+ LS

Masque automatique de soudage à réglages digitaux et 3 capteurs s'adapte à toutes les situations particulièrement au soudage TIG ( Déclenchement à partir de 5 A ).

- ◆ Vision 4559 mm<sup>2</sup>
- ◆ **Vitesse obscurcissement rapide** : 0,05ms
- ◆ 3 capteurs
- ◆ Teinte variable DIN 3/8-13
- ◆ Technologie LS
- ◆ Bouton de meulage externe



FLEXTECH I

ÉLECTRODES ENROBÉES, MIG/MAG, MIG PULSÉ, TIG, TIG PULSÉ, FIL FOURRÉ, GOUGEAGE, COUPAGE PLASMA ET MEULAGE

Mode meulage par bouton externe

Référence : W000402680



2011-489

Masques livrés avec : 5 écrans de protection extérieurs, 2 écrans intérieurs, 1 bandeau anti-transpiration et 1 coussin de confort sur serre-tête.



2011-518

GARANTIE **2** ANS

Référence : W000403668

SPÉCIALEMENT POUR LE TIG



ÉLECTRODES ENROBÉES, MIG/MAG, MIG PULSÉ, TIG, TIG PULSÉ, FIL FOURRÉ, GOUGEAGE, COUPAGE PLASMA ET MEULAGE



# EUROLUX LS

Masque automatique au design exclusif, doté d'un serre-tête optimisé.

- ◆ Champs de vision 5820 mm<sup>2</sup>
- ◆ **Vitesse obscurcissement rapide** : 0,04ms
- ◆ 4 capteurs
- ◆ Teinte variable DIN 3/8-13
- ◆ INFOTRACK & X-mode
- ◆ Technologie LS
- ◆ Bouton de meulage externe

Mode meulage par bouton externe

GARANTIE **2** ANS

Référence : W000403672

4 capteurs indépendants



FLEXTECH I



2011-487

Référence : W000402681

Masques livrés avec : 5 écrans de protection extérieurs, 2 écrans intérieurs, 1 bandeau anti-transpiration et 1 coussin de confort sur serre-tête.



# GOLDENARK LS

*Voyez plus grand.*

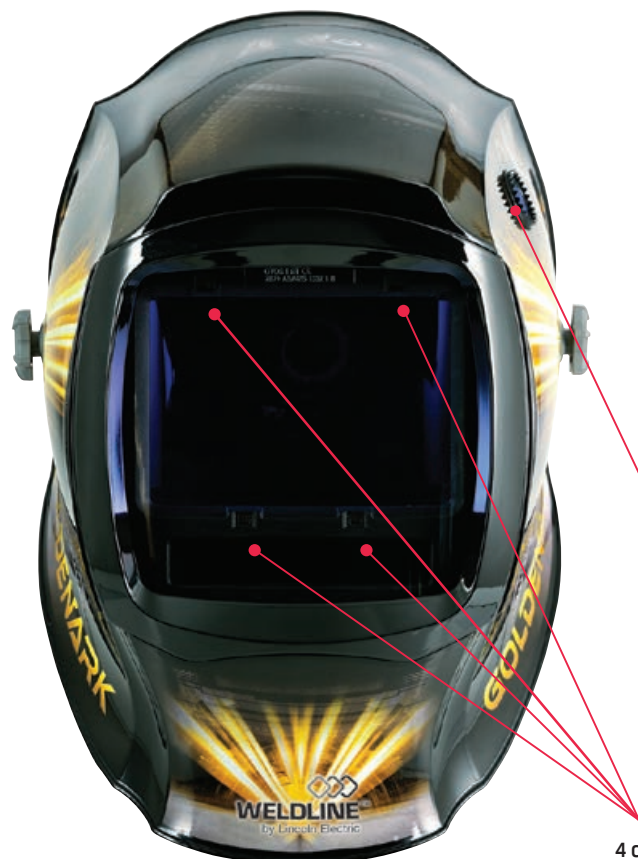
- ◆ Champ de vision extra large : 8736 mm<sup>2</sup>
- ◆ **Vitesse obscurcissement rapide** : 0,05ms
- ◆ 4 capteurs
- ◆ Teinte variable DIN 3/8-13
- ◆ INFOTRACK & X-mode
- ◆ Technologie LS
- ◆ Bouton de meulage externe



GARANTIE  
**2**  
ANS



ÉLECTRODES  
ENROBÉES,  
MIG/MAG,  
MIG PULSÉ,  
TIG, TIG PULSÉ,  
FIL FOURRÉ,  
GOUGEAGE,  
COUPAGE PLASMA  
ET MEULAGE



Référence :  
W000403673



Mode meulage par bouton  
externe

4 capteurs indépendants



Référence :  
W000402683

## LE PLUS GRAND CHAMP DE VISION DU MARCHÉ

Masques livrés avec :  
5 écrans de protection extérieurs,  
2 écrans intérieurs, 1 bandeau  
anti-transpiration, 1 coussin  
de confort sur serre-tête  
et 1 sac de transport.



FLEXTECH II



# ZEPHYR LS / FLIPAIR LS

Apportez une protection contre les fumées en fournissant au soudeur un air filtré.  
Un environnement sain pour un usage quotidien.

- ◆ Champs de vision 5820 mm<sup>2</sup>
- ◆ Vitesse obscurcissement rapide : 0,04ms
- ◆ 4 capteurs
- ◆ Teinte variable DIN 3/8-13
- ◆ INFOTRACK & X-mode
- ◆ Technologie LS



ÉLECTRODES ENROBÉES, MIG/MAG, MIG PULSÉ, TIG, TIG PULSÉ, FIL FOURRÉ, GOUGEAGE, COUPAGE PLASMA ET MEULAGE

Mode meulage par bouton externe

GARANTIE  
**2**  
ANS

Casques de soudage avec système de ventilation assistée



2011-487

Référence\* :  
W000403674



FLEXTECH I



Référence\* :  
W000403675

Version relevable pour meulage

## LA SOLUTION DE PROTECTION ULTIME POUR LE SOUDEUR

\* Vous trouverez dans un sac de voyage :

- ◆ le masque ventilé ZEPHYR LS ou FLIP'AIR LS,
- ◆ le système de ventilation assistée avec ceinture, harnais et bretelles prêt à l'emploi,
- ◆ le flexible d'air protégé par une housse assurant la connexion,
- ◆ un chargeur de batterie,
- ◆ un indicateur de débit d'air,
- ◆ un filtre à particules P3 supplémentaire.



2011-521



**WELDLINE™**

by Lincoln Electric



## Offrir à nos clients PLUS d'outils, d'accessoires et de protection personnelle

Avec sa forte notoriété, **WELDLINE** by Lincoln est la marque d'accessoires de soudage et de protection individuelle unique et transversale pour les professionnels. Notre volonté continue de rechercher le meilleur produit, au prix le plus juste et dans le respect des normes européennes les plus rigoureuses, fait de **WELDLINE** by Lincoln le choix incontournable.

[www.weldline.eu](http://www.weldline.eu)



# NOTRE PRESENCE LOCALE NOUS REND PLUS FORTS A L'INTERNATIONAL

## POLITIQUE D'ASSISTANCE A LA CLIENTELE

Lincoln Electric fabrique et commercialise des équipements de soudage, des consommables et des outillages de coupe. Nous privilégions la satisfaction des besoins de nos clients et nous nous attachons à dépasser leurs attentes. Lincoln Electric est à votre disposition pour répondre à vos demandes d'informations et de conseils sur l'utilisation de nos produits. Nos collaborateurs mettent toutes leurs compétences au service des clients pour répondre à leurs demandes sur la base des informations fournies et de leurs connaissances concernant l'application. Nos collaborateurs ne sont pas toutefois en mesure de vérifier ces informations ou d'évaluer les exigences techniques pour le soudage particulier. Lincoln Electric ne garantit ni ne valide ou n'assume par conséquent aucune responsabilité quant à ces informations ou ces conseils. La fourniture de ces informations ou de ces conseils ne crée, ni n'étend, ni ne modifie d'autre part une garantie sur nos produits. Nous déclinons en particulier toute garantie expresse ou tacite qui pourrait découler de l'information ou du conseil, entre autres une quelconque garantie implicite de qualité loyale et marchande ou une quelconque garantie de compatibilité avec un usage particulier du client.

Lincoln Electric adopte une démarche personnalisée en termes de fabrication, mais le choix et l'utilisation de produits spécifiques vendus par Lincoln Electric relèvent et restent de la responsabilité exclusive du client. De nombreuses variables indépendantes de la volonté de Lincoln Electric sont préjudiciables aux résultats obtenus avec l'application de ces types de méthodes de fabrication et aux exigences de maintenance.

Informations sujettes à changement – Les photos ne sont pas contractuelles. Les informations contenues dans la présente publication sont exactes en l'état actuel de nos connaissances à la date d'impression.



[www.lincolnelectriceurope.com](http://www.lincolnelectriceurope.com)

